

2022

RAPPORT RSE



Nutravalia



ÉDITO

Michel Bouskila, Directeur Général, Nutravalia

«Nutravalia agit depuis 2015 en faveur du bien-être de ses consommateurs. Nous les accompagnons au quotidien grâce à nos marques ANACA3 et LUXEOL, pour les aider à se sentir bien dans leur corps. Il nous a semblé indispensable d'intégrer les démarches RSE à notre développement afin d'être aligné avec nos valeurs.»

LA STRATÉGIE RSE AU SEIN DU GROUPE NUTRAVALIA

Les valeurs et missions du Groupe Nutravalia s'inscrivent dans une démarche d'excellence, alliant qualité et sécurité. L'intégration des démarches en matière de Responsabilité Sociétale des Entreprises (RSE) trouve tout son sens pour valider les engagements pris par la société.

Les produits conçus et distribués par Nutravalia ont un impact environnemental, leur développement se doit d'être réfléchi de manière à en minimiser les impacts environnementaux, ceux de l'étape de conception jusqu'à leur fin de vie.

L'intégration des démarches RSE est essentielle car elle apporte une réflexion et application vaste, en considérant tant les aspects environnementaux que sociaux et sociétaux.

De nombreuses avancées ont déjà été accomplies dans le cadre de notre plan 2020-2026, en particulier en matière de réduction de l'empreinte carbone de nos activités et de la qualité de vie de nos collaborateurs et consommateurs.

La culture d'entreprise Nutravalia se caractérise par des valeurs humaines, environnementales et responsables depuis déjà plusieurs années afin de donner du sens à ses activités. Nutravalia officialise l'ensemble de ses projets dans une démarche RSE en dévoilant son premier rapport RSE.

Dans ce rapport seront décrits les engagements à long terme pris en faveur de la qualité de vie au travail, du développement de produit plus durable, d'approvisionnement plus responsable, de sécurité.

LABEL RSE

Nutravalia, société labellisée Engagé RSE et Responsibility Europe

Afin de valider sa politique RSE et de faire le point sur les engagements pris, Nutravalia a fait appel à l'AFNOR en tant qu'initiative volontaire pour évaluer sa démarche RSE.

En 2022, Nutravalia a été labellisé « Engagé RSE » par AFNOR Certification et a obtenu un score très performant pour une première certification, le niveau «Progression» (niveau 2) très proche du niveau «Confirmé» (niveau 3). Engagé RSE est un label exigeant contenant plus de 50 critères qui sont examinés selon la norme ISO 26000 et les Objectifs de développement durable. Il est la récompense d'une mobilisation en faveur du développement durable.

Cette initiative montre la volonté qu'a Nutravalia de s'améliorer continuellement dans sa politique de responsabilité sociétale.

L'AFNOR a encouragé les points forts de Nutravalia :

- L'attention portée au bien être des salariés avec une vigilance particulière sur la satisfaction de ces derniers (aménagement des locaux, ambiance et environnement de travail, etc.)
- Le bilan carbone complet, source de plans d'amélioration ambitieux pour réduire son empreinte environnementale (sensibilisation des consommateurs, réduction de l'impact des packagings)
- La qualité des produits comme engagement fort et tous les process de contrôle et de maîtrise mis en place

Nutravalia est fière de rejoindre la communauté de près de 200 organisations labellisées Engagé RSE.

Nutravalia a également obtenu une reconnaissance internationale via la marque « Responsibility Europe » dont le Label Engagé RSE est un des 3 partenaires européen.



SOMMAIRE





Nutravalia est spécialisée dans la création et la commercialisation de compléments alimentaires, cosmétiques, infusions et produits dérivés.

Au travers de ses différentes marques, Nutravalia a pour objectif de développer et de commercialiser des produits ciblés qui répondent à l'attente de chaque consommateur, afin d'améliorer leur bien-être.

Après un premier engagement orienté sur le segment de la minceur avec la marque Anaca3 et suite au succès de celle-ci, Nutravalia a lancé sur le marché en 2016 Luxéol, sa marque de compléments alimentaires et de produits cosmétiques dédiée aux problèmes capillaires.



2015

Création de Nutravalia



2 marques phares

ANACA 3, N°1 des ventes en pharmacie depuis 4 ans* & LUXÉOL, expert capillaire



50

Collaborateurs



84% des références produits sont fabriquées** en France



23 nouveautés développées en 2021



Présents dans **7500** pharmacies et parapharmacies

* Source GERS DATA - marché Minceur en France en unité (CMA 2018, 2019, 2020 et 2021), compléments alimentaires, dispositifs médicaux et cosmétiques.
** 84% des références produits sont fabriquées en France au 24 juin 2022.



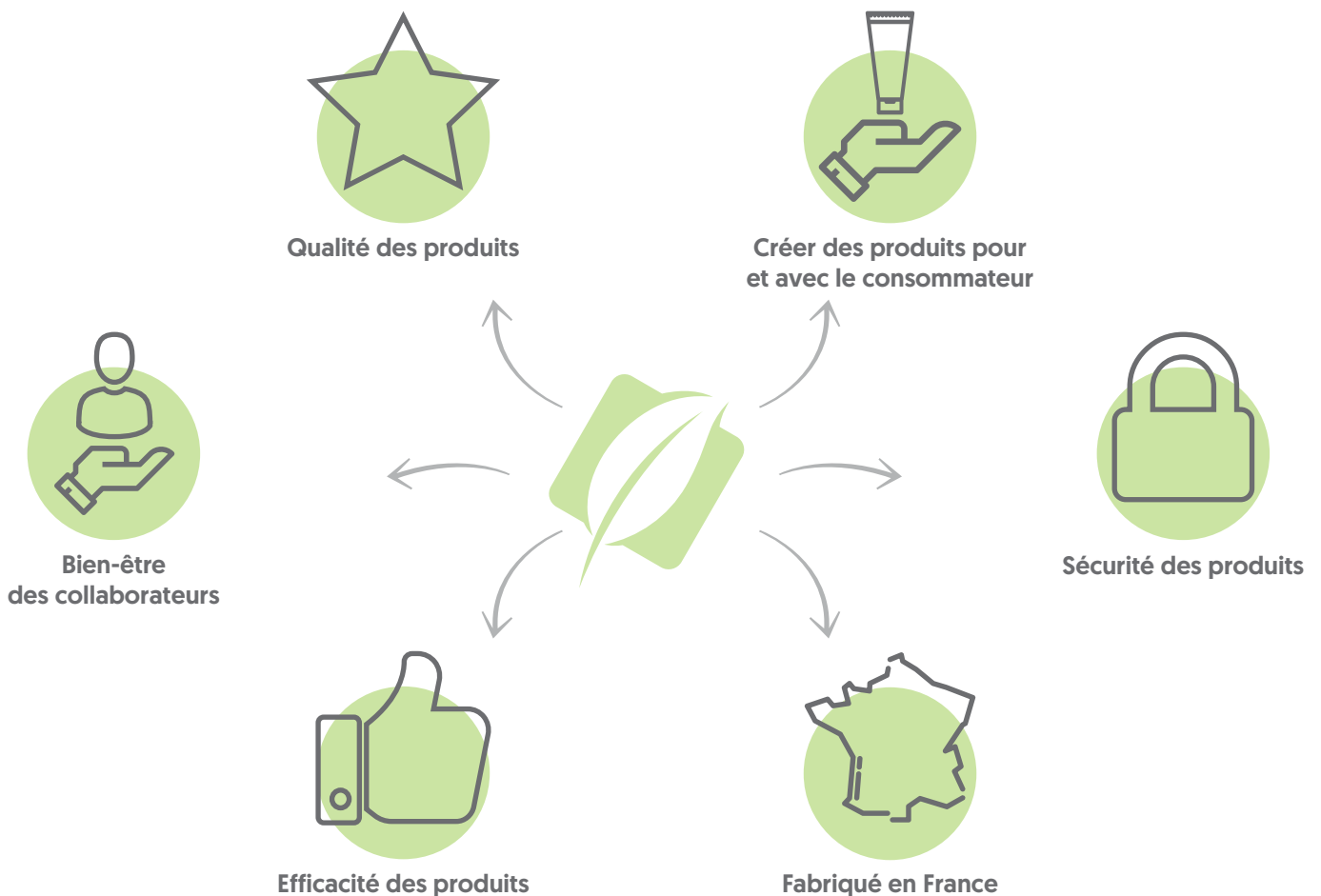
VALEURS ET MISSIONS DE NUTRAVALIA



Notre mission

Ne plus devoir choisir entre son bien-être et le bien-être de la planète.

De par nos valeurs et missions ancrées depuis la création de Nutravalia, l'intégration des démarches RSE dans notre stratégie de développement se révèle comme une évidence afin d'assurer la pérennité de notre entreprise tout en respectant l'environnement. Il est essentiel pour nous d'aller bien-être et écologie.





Conscients des impacts environnementaux, sociaux et sociétaux de nos produits, nous nous engageons dans un développement plus durable.

Nous avons à cœur de solliciter et d'intégrer l'ensemble de nos parties prenantes dans cette démarche, tant interne avec l'ensemble de nos collaborateurs qu'externe [clients, fournisseurs, etc]. Nous les avons donc interrogés afin d'identifier les engagements les plus importants à considérer pour notre activité et évaluer leurs attentes.

Afin d'assurer un suivi continu et d'intégrer dans les stratégies décisionnelles les démarches RSE, un comité de pilotage a été composé en intégrant différents cœurs de métier pour assurer l'intégration des différents départements et leur expertise.

Pôle social

2 Chargées de projet RSE

Pôle achat

1 Chargé de projet RSE

Pôle Produit

2 Chargées de projet RSE

Le process d'application RSE s'effectue comme suit:



Diagnostic de la situation
(évaluation des indicateurs)



Objectifs
d'amélioration



Actions nouvelles
& correctives



L'intégration de nos préoccupations sociales et écologiques se veut claire et approfondie.

Nous nous sommes appuyés sur les résultats de notre premier bilan carbone et à la suite d'un diagnostic de nos points forts et axes d'amélioration en RSE, nous avons définis, en équipe, les engagements prioritaires sur lesquels nous souhaitons nous investir.

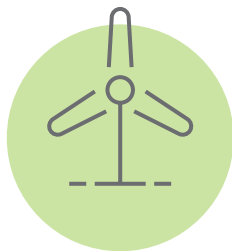
Nous en avons ressorti 4 axes phares sur lesquels concentrer nos efforts en priorité, 4 enjeux qui vont guider et structurer nos actions. Ces derniers rejoignent les Objectifs de Développement Durable* (ODD) fixés par l'Organisation des Nations unies (ONU). Comme mentionné par l'ONU, ces objectifs nous donnent la marche à suivre pour parvenir à un avenir meilleur et plus durable pour tous. Ils répondent aux défis mondiaux auxquels nous sommes confrontés (inégalités, dégradation de l'environnement, etc.).



ECONOMIE CIRCULAIRE

Réduire l'impact environnemental de nos packagings

Cet engagement correspond aux ODD suivants :



CARBONE

Réduire l'impact carbone de notre activité

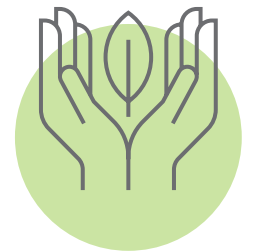
Cet engagement correspond aux ODD suivants :



QUALITÉ PRODUIT

Augmenter la qualité de nos formules et sensibiliser nos clients à l'impact sur l'environnement

Cet engagement correspond aux ODD suivants :




QUALITÉ DE VIE

Offrir un environnement de travail sain et propice à l'engagement individuel

Cet engagement correspond aux ODD suivants :



* Source : <https://www.un.org/sustainabledevelopment/fr/objectifs-de-developpement-durable/>



ÉCONOMIE CIRCULAIRE



OBJECTIF : RÉDUIRE L'IMPACT ENVIRONNEMENTAL DE NOS PACKAGINGS



L'impact du plastique dans les emballages

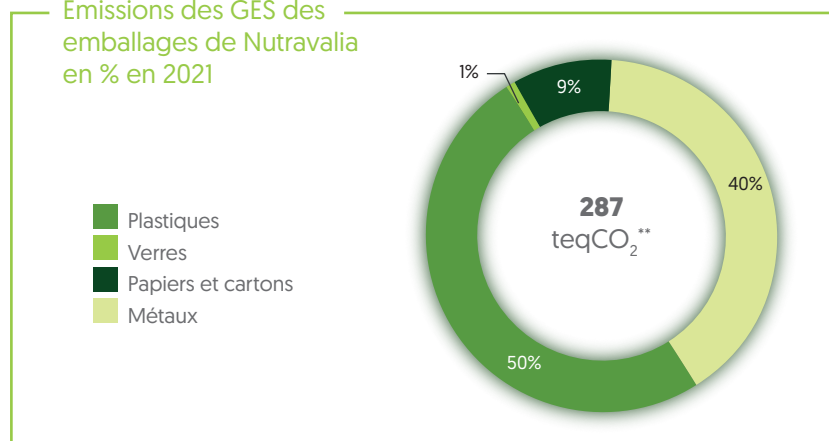
Nutravalia a effectué son bilan carbone afin de comprendre son empreinte carbone et d'identifier ses principaux postes d'émissions de gaz à effet de serre (GES) les plus représentatifs de son activité. En effet, notre objectif était de cartographier et amorcer la réduction des émissions de GES en calculant les émissions de GES directes et indirectes [récupération des données fournisseurs, des immobilisations, des prestataires, des déchets, des clients, etc.].

Nous avons fait appel à un prestataire externe «R3 Impact» afin de nous guider dans la démarche et de structurer au mieux et de façon la plus précise possible notre bilan carbone.

Il en est ressorti que les emballages représentaient 25%* des émissions de gaz à effet de serre totales de Nutravalia (hors utilisation des produits par les consommateurs).

Le plastique représente 50%* des émissions liées aux emballages ce qui est non négligeable dans notre empreinte carbone. Nous sommes conscients que les conséquences de la pollution plastique sont à la fois d'ordre environnemental, social et économique et que nous devons agir. Nous avons donc comme objectif prioritaire d'agir sur cet aspect et de réduire drastiquement l'impact négatif de nos emballages sur l'environnement. C'est pourquoi nous avons mis en place un plan d'action de réduction de nos émissions suite à ce bilan carbone.

Émissions des GES des emballages de Nutravalia en % en 2021



Selon l'Agence de l'environnement et de la maîtrise de l'énergie (ADEME), le facteur d'émission est utilisé pour transformer une donnée d'activité physique en une quantité d'émissions de gaz à effet de serre.

Il existe plusieurs gaz à effet de serre [CO₂, méthane, dioxyde d'azote,...] avec différents pouvoirs de réchauffement globale [1kg de méthane agit comme l'équivalent de 21kg de CO₂]. L'ensemble des gaz issus d'un processus de fabrication est ainsi transformé et exprimé en une unité unique dite kg CO₂ équivalent.

* Données calculées dans notre Rapport Bilan carbone 2022 (basé sur les données de 2021).

** Tonne de CO₂ équivalent. Calcul effectué par R3 impact: Quantité liée à l'activité (tonnage, surface, kWh, etc.) x facteur d'émissions associé (en kg CO₂ équivalent par quantité) issus des bases de données Impacts et Base Carbone de l'ADEME et Ecolinvent



OBJECTIF : RÉDUIRE L'IMPACT ENVIRONNEMENTAL DE NOS PACKAGINGS



Les actions mises en place au sein de Nutravalia

- Les étuis en carton de nos 5 infusions Anaca3 sont à base de fibres recyclées à 80%.
- En 2022, nous avons supprimé nos étuis pour 2 références cosmétiques Anaca3 (Anaca3 Crème Minceur Spécial Ventre et Anaca3 Le Gel Minceur).
- Le tube de notre produit Luxéol shampooing Extra-Doux contient 50% de matières recyclées.
- L'étui du produit Luxéol shampooing solide fortifiant est labellisé FSC MIXTE, issu de sources responsables.
- En 2022, nous avons décidé de supprimer toutes nos notices commerciales. Nous les remplaçons au fur et à mesure de nos productions par un QR CODE menant à la page produit sur le site internet. Ces notices étaient présentes dans 30 références Anaca3 et Luxéol confondues. Désormais tous les lancements de produits sont prévus sans notice.
- L'estimation du gain en volume de papier représenterait 23 tonnes en 2023.

Toujours en quête d'amélioration continue, nous nous sommes fixés des objectifs ambitieux afin de suivre au mieux les objectifs de développement durable.



Nos objectifs pour les années à venir

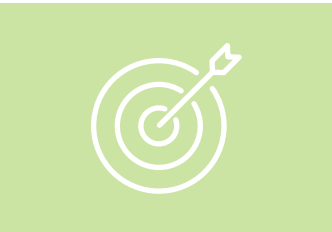
- Avoir 50% de nos références produits avec un pack circulaire (cf. tableau ci-après) en 2024 et 100% en 2026.
- Supprimer 50% des emballages inutiles (exemple : étui non nécessaire qui n'a pas pour vocation de protéger le produit pendant le transport ou dont les informations qu'il contient pourraient être déportées sur le produit lui-même) en 2024 et 100% en 2026.
- Remplacer les étuis en carton des marques Anaca3 et Luxéol par du carton labellisé FSC® (Forest Stewardship Council®) qui provient d'un bois issu d'une exploitation forestière, disposant d'une gestion durable, si pas de possibilité de suppression.
- Développer une gamme de cosmétiques solides aux emballages zéro plastique pour la marque Luxéol.
- Pour tous les packagings :
 - Réduire le volume, l'épaisseur ou la densité des matériaux utilisés.
 - Prioriser l'utilisation de matières recyclables.
 - Prioriser des emballages mono-matériaux favorisant leur recyclabilité

Un "pack circulaire" c'est quoi ?

Un pack circulaire est un packaging éco-conçu qui intègre des critères de responsabilité environnementale. Il peut s'agir d'un pourcentage minimum requis de matière recyclée, d'une provenance de matière première responsable, etc.



OBJECTIF : RÉDUIRE L'IMPACT ENVIRONNEMENTAL DE NOS PACKAGINGS *[suite]*



Nos objectifs pour les années à venir *[suite]*

Tableau 1 : Critères à privilégier pour la conception d'un «pack circulaire» chez Nutravalia

	Choix n°1 (à privilégier)	Choix n°2
Étui	Ne pas mettre d'étui	Si étui en carton : labellisés FSC ou au moins 50% de matière recyclée
Notice	Ne pas mettre de notice	Si notice : labellisés FSC ou au moins 50% de papier recyclé
Pilulier	PEHD 100% recyclé	Sinon autre alternative éco-responsable (type PE d'origine végétale, pilulier allégé en matière plastique)
Blister	Pas d'objectif sur ce conditionnement pour le moment	Pas d'objectif sur ce conditionnement pour le moment
Tube	PET 100% recyclé	Sinon autre alternative éco-responsable (type PE d'origine végétale, tube allégé en matière plastique, mélange PE/carton, tubes plastiques mono-matériau)
Pot	Pas d'objectif sur ce conditionnement pour le moment	Pas d'objectif sur ce conditionnement pour le moment

Ce guide du pack circulaire a été mis en place afin de cibler en priorité les emballages qui sont ressortis majoritaires dans notre bilan carbone.

«Conscient de l'importance pour tous de favoriser une consommation plus responsable, nous nous engageons dès aujourd'hui à modifier progressivement l'ensemble de nos emballages pour offrir à chacun la possibilité d'acheter un produit à moindre impact environnemental.»

Michel Bouskila

BILAN CARB ONE

CO₂





**OBJECTIF : RÉDUIRE LES ÉMISSIONS DE CO2 GÉNÉRÉES
PAR NOTRE ACTIVITÉ**



L'impact des émissions de gaz à effet de serre dans le réchauffement climatique

Limiter le réchauffement climatique est devenu un enjeu sociétal et environnemental majeur. Les émissions de gaz à effet de serre (GES) liées aux activités humaines sont à l'origine de ce changement climatique dont les dégâts sur les écosystèmes et nos sociétés sont déjà observables.

L'urgence climatique révélée par les rapports successifs du GIEC (Groupe d'experts Intergouvernemental sur l'Évolution du Climat) a mené les Etats à se mobiliser et les Accords de Paris viennent soutenir juridiquement cette nécessité de limiter les émissions de GES pour contenir le réchauffement climatique à hauteur de 2° d'ici 2050 par rapport à l'ère pré-industrielle.

Dans cette optique, chacun doit agir et se mobiliser. C'est pourquoi nous avons choisi de réaliser notre Bilan Carbone afin d'évaluer notre niveau d'impact et d'organiser un plan de transition optimal de réduction de nos émissions.

- Analyse générale de nos émissions :
-> La totalité des émissions dues à notre activité est estimée à 3117 tonnes* d'émission de CO2 équivalent.

La réalisation de notre bilan carbone nous a permis d'identifier que l'utilisation de nos produits par nos consommateurs représente à elle seule 64% de nos émissions totales de GES. En effet la typologie de nos produits (cosmétiques rincées) nécessite une utilisation importante et demande par conséquent un apport important en énergie.

En excluant l'utilisation, la totalité des émissions de notre activité est estimée à :



1134 tonnes* d'émission de CO2



23,6tCO2eq** par salarié

D'autres pôles d'émissions sont également ressortis de l'étude comme les emballages dont les impacts apparaissent en fin de cycle de vie de nos produits. Intégrer l'éco-conception sera prioritaire pour limiter ces impacts et s'inscrire dans une démarche circulaire.

* Donnée extraite de notre Rapport Bilan Carbone 2022 (basé sur les données de 2021).

** Tonne de CO2 équivalent. Calcul effectué par R3 impact: Quantité liée à l'activité (tonnage, surface, kWh, etc.) x facteur d'émissions associé (en kg CO2 équivalent par quantité) issus des bases de données Impacts et Base Carbone de l'ADEME et Ecolinvent.



OBJECTIF : RÉDUIRE LES ÉMISSIONS DE CO2 GÉNÉRÉES PAR NOTRE ACTIVITÉ *[suite]*



Les actions mises en place au sein de Nutravalia

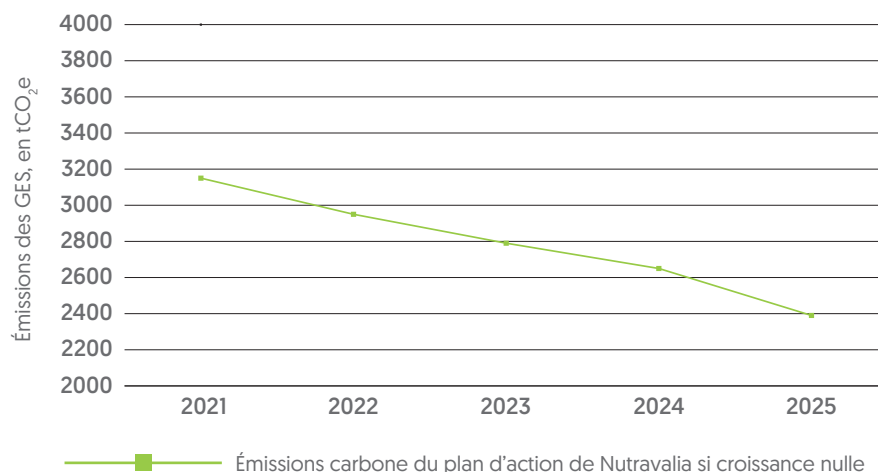
- Nous sensibilisons par nos réseaux sociaux et notre site internet nos consommateurs à l'importance de surveiller sa consommation énergétique et l'impact de nos modes de consommation sur la planète.
- Nous avons mis en place d'autres actions contribuant à limiter nos émissions : 84%* de nos références produits sont fabriquées en France, ce qui contribue à limiter les impacts du fret dans la chaîne d'approvisionnement.



Nos objectifs pour les années à venir

- Sensibiliser nos consommateurs à une consommation d'eau plus responsable.
- Développer de nouvelles références sans rinçage pour éviter l'utilisation trop importante d'eau.
- Limiter l'utilisation de carton et augmenter la part de matériaux recyclés de nos emballages pour viser une réduction de 20% sur le total des émissions liées au poste emballages à horizon 2025 vs 2022.
- Rédiger un code de conduite fournisseurs afin de limiter les émissions en amont de la chaîne d'approvisionnement en recommandant :
 - L'utilisation du fret maritime plutôt qu'aérien
 - L'approvisionnement des matières premières européennes en priorité
- Diminuer notre consommation de papier en adaptant notre process d'envoi des supports de communication [réduire le nombre d'envois de catalogues].

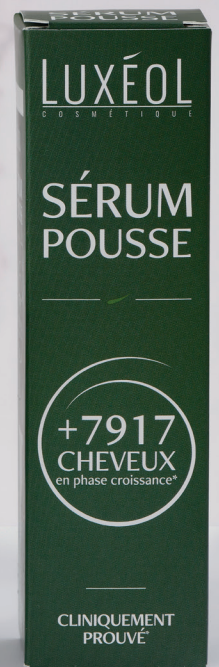
Objectif de réduction de nos émissions de GES à horizon 2025



Évolution estimée des émissions de GES en tCO₂e par année sur hypothèse de croissance nulle et mise en place du plan d'action Nutravalia.

*84% de nos références produits sont fabriquées en France au 24 juin 2022.

QUA LITÉ PRO DUIT



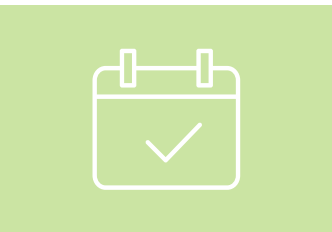


La qualité de nos produits au coeur de notre action

Chez Nutravalia, la qualité des produits est au cœur de nos préoccupations. Nous sommes quotidiennement à l'écoute de nos consommateurs et des dernières avancées scientifiques afin de proposer une majorité de produits fabriqués en France, avec pour la plupart des cosmétiques des études cliniques ou études de satisfaction pour mesurer au mieux leur efficacité.

Voici nos prérogatives pour le développement d'un produit :

- Qualité et traçabilité des matières premières (conformément à la réglementation en vigueur)
- Haut % d'ingrédients d'origine naturelle dans nos formules cosmétiques
- Efficacité résultant d'études cliniques ou études de satisfaction pour nos cosmétiques
- Multi-galéniques
- Fabrication française : 76% des produits Anaca3* et 89% des produits Luxéol*



Les actions mises en place au sein de Nutravalia

Nutravalia c'est :

**ANACA3
LUXÉOL**

2 gammes :
Anaca3 & Luxéol



30 références
Anaca3



46 références
Luxéol



10 galéniques
différentes

Compléments alimentaires :



Gélule



Capsule



Stick



Infusion



Gummies



Barre
repas



Shot



À boire



À croquer

Cosmétiques :



Shampooing
Liquide / solide



Après
shampooing



Masque



Sérum



Spray

- 87% de nos cosmétiques Luxéol et Anaca3 ont +80% d'ingrédients d'origine naturelle selon la norme ISO 16128.
- 2 blacklists : une pour les cosmétiques et une pour les compléments alimentaires afin d'éviter les ingrédients controversés.
- La grande majorité de nos cosmétiques ont démontré leur efficacité par des tests d'usage et/ou clinique.

* % des références produits par marque fabriquées en France au 24 juin 2022.



OBJECTIF : AUGMENTER LA QUALITÉ DE NOS PRODUITS



Nos objectifs pour les années à venir

Toujours dans une optique de renforcer la qualité de nos produits, voici nos différents objectifs :

1. Avoir 50% de nos formules simplifiées en 2025

Cette démarche s'inscrit dans notre logique d'éco-conception de nos formules cosmétiques. L'objectif est de réduire la quantité d'ingrédients, tout en gardant l'efficacité de nos produits prouvés par des tests d'usages et des études cliniques (dans le cas des produits cosmétiques).

2. Mettre à jour notre blacklist de manière anticipée sur les avancées réglementaires

Toujours dans un souci d'améliorer le profil environnemental de nos produits, nous avons actuellement une blacklist afin d'écartier les ingrédients controversés. L'objectif est de pouvoir anticiper la réglementation et de bannir de nos produits ces différents ingrédients.

3. Augmenter la naturalité de nos formules cosmétiques tout en gardant leur efficacité

La naturalité des formules est une priorité. L'objectif est de définir un pourcentage minimal de naturalité pour le lancement de nos futurs produits.

4. Développer une gamme de produits certifiés BIO

Développer une gamme de produits cosmétiques entièrement BIO s'inscrit également dans notre démarche de développement durable avec des packs éco-conçus. Nous souhaitons intégrer un maximum d'ingrédients issus de l'agriculture biologique dans nos produits et nous faire certifier par ECOCERT selon le référentiel COSMOS ORGANIC.

5. La communication auprès de nos consommateurs est une priorité

Nous avons soulevé de par notre bilan carbone l'importance de la sensibilisation de nos consommateurs. D'une part, pour mobiliser notre communauté au respect de l'environnement et des gestes responsables à adopter au quotidien. Et d'autre part, pour revendiquer la qualité de nos produits à travers nos formules et nos packs.

La communication interne et externe des actions évoquées est primordiale pour assurer une transparence de nos actes. Nous concentrerons nos efforts pour communiquer sur l'ensemble de nos supports de communication, nos réseaux sociaux, et nos sites internet sur ces différents points.

QUALITÉ DE VIE AU TRAVAIL





OBJECTIF : OFFRIR UN ENVIRONNEMENT DE TRAVAIL SAIN ET PROPICE À L'ENGAGEMENT INDIVIDUEL ET COLLECTIF



La qualité de vie au travail au sein de Nutravalia

Chez Nutravalia, la qualité de vie au travail permet d'améliorer le bien-être et de préserver la santé mentale et physique des collaborateurs. Nous mettons tout en œuvre pour que nos collaborateurs puissent s'épanouir dans un environnement de travail sain et agréable car nous considérons le développement humain comme facteur de motivation et de productivité.



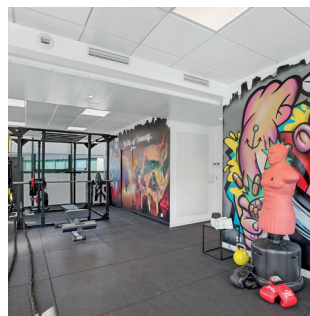
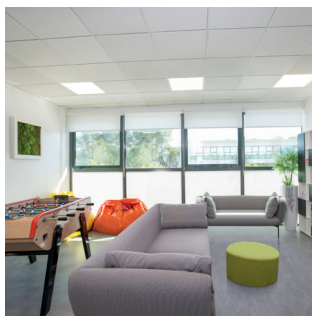
Les actions mises en place au sein de Nutravalia

1. Cadre de travail :

Pour un meilleur confort visuel nos locaux sont lumineux, composés de leds à basse consommation d'énergie, qui reproduisent la lumière naturelle extérieure. Afin de développer la créativité de nos équipes les locaux sont végétalisés.

Nos postes de travail sont ergonomiques, ils permettent de prévenir le développement de Troubles Musculo-Squelettiques [TMS] et les équipements sont régulièrement renouvelés selon les besoins des équipes. L'objectif étant de réduire les troubles liés aux gestes répétitifs ainsi que les risques d'accident du travail.

Nos locaux sont également composés de plusieurs salles de détente : salles de jeux, salle de repos et salle de sport avec douches ainsi que de deux cuisines équipées.



Dans une démarche d'amélioration continue, en 2022 nous avons mis en place pour la première fois un questionnaire de satisfaction annuel N-1, visant à optimiser l'expérience collaborateur et améliorer les conditions de travail grâce aux retours de nos salariés.

41 salariés y ont répondu dont 97,4% sont satisfaits de l'ambiance et l'environnement de travail.

Suite à ce questionnaire et aux retours récoltés nous avons mis en place la semaine QVT.

OBJECTIF : OFFRIR UN ENVIRONNEMENT DE TRAVAIL SAIN ET PROPICE À L'ENGAGEMENT INDIVIDUEL ET COLLECTIF



Les actions mises en place au sein de Nutravalia *(suite)*

2. Cohésion d'équipe :

Dans le but de renforcer les liens entre les services, développer la cohésion d'équipe et préserver une bonne ambiance de travail nous avons mis à disposition des cuisines équipées, ainsi que des tables de pique-nique à l'extérieur des locaux et chaque année (hors période de pandémie) nous organisons deux repas d'entreprise, un séminaire et/ou une team-building.

Une fois par trimestre la direction organise un call avec l'ensemble des équipes afin de communiquer sur la situation et l'évolution de la société mais aussi sur les réussites de l'année.

Pour faciliter la communication entre les collaborateurs et de fluidifier les échanges entre services, nos outils sont 100% digitalisés. Cela permet également de limiter l'impression de papier dans une démarche éco-responsable.

De plus, à l'occasion de la 18^{ème} édition de la Semaine de la Qualité de Vie au Travail du 20 au 24 juin 2022, nous avons organisé des ateliers bien-être et sportif pendant la pause déjeuner : boxe, yoga, massage et des ateliers autour de la nutrition.



3. Développement des compétences :

Dans le cadre du développement des compétences de nos collaborateurs, nous mettons chaque année en place plusieurs formations individuelles ou par service selon leurs besoins et leurs demandes. Les salariés peuvent faire des demandes de formation ou de participation à des congrès, salons et webinaires tout au long de l'année.

En 2021, nous avons recruté 3 étudiants en contrats d'apprentissage au service marketing, commercial et technique afin d'offrir la possibilité aux futurs diplômés d'apprendre et de développer leurs compétences dans un environnement professionnel stimulant. Embaucher des étudiants permet de dynamiser le marché de l'emploi méditerranéen et apporte à chacun l'opportunité de suivre la voie de l'excellence, l'alternance. Pour Nutravalia, c'est un challenge qui a du sens de pouvoir former des alternants à un métier, leur transmettre nos valeurs et les faire adhérer à notre culture d'entreprise.



OBJECTIF : OFFRIR UN ENVIRONNEMENT DE TRAVAIL SAIN ET PROPICE À L'ENGAGEMENT INDIVIDUEL ET COLLECTIF



Les actions mises en place au sein de Nutravalia *(suite)*

5. Avantages sociaux :

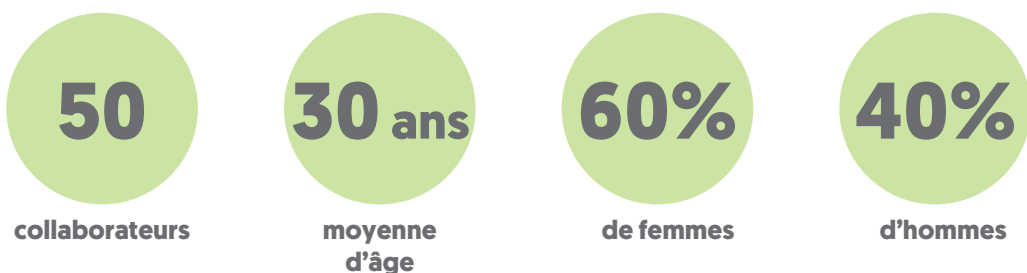
Chez Nutravalia, nous mettons tout en oeuvre pour que nos collaborateurs puissent bénéficier d'un maximum d'avantages :

- Nous ne proposons pas de contrat précaire, seulement des contrats à durée indéterminée pour assurer la sécurité de l'emploi.
- Le collaborateur a la possibilité de moduler la prise et la durée de sa pause déjeuner selon ses contraintes professionnelles et personnelles.
- Les collaborateurs bénéficient de Chèques-déjeuners pris en charge à 60% par l'employeur.
- La mutuelle d'entreprise obligatoire est prise en charge à 100% pour les collaborateurs et leurs ayants droit.
- Une prime conventionnelle de fin d'année est versée aux collaborateurs après un an d'ancienneté.

La politique engagée Nutravalia

Nutravalia s'inscrit dans une démarche engagée envers ses collaborateurs où l'éthique est le socle de ses valeurs.

Nous nous engageons à respecter l'égalité professionnelle entre les femmes et les hommes ainsi que l'égalité des chances.



Notre politique de recrutement s'inscrit dans une démarche respectueuse et bienveillante envers nos candidats, non discriminatoire et ouverte à l'intégration des personnes en situation de handicap.

Nous collaborons quotidiennement depuis 2020 avec l'ESATITUDE, entreprise antiboise de conditionnement et d'emballage qui favorise l'insertion sociale de personne en situation de handicap.



OBJECTIF : OFFRIR UN ENVIRONNEMENT DE TRAVAIL SAIN ET PROPICE À L'ENGAGEMENT INDIVIDUEL ET COLLECTIF



L'importance de contribuer à la collectivité

Nutravalia est une TPE/PME en plein essor depuis sa création en 2015, en tant qu'acteur important dans les Alpes-maritimes, nous avons pour ambition d'accroître notre contribution au territoire. Nous avons pour vocation de participer activement à l'activité économique mais également d'intérêt général de notre département.

1. Recyclage et respect de l'environnement :

Dans une forte démarche de respect de l'environnement au sein de Nutravalia, nous sensibilisons nos collaborateurs à adopter des gestes responsables, pour cela nous avons mis en place le tri sélectif des déchets, nous recyclons également les capsules de cafés et les cartouches d'imprimantes avec des prestataires externes.

Nous veillons à adopter des habitudes de consommation éco-responsables en achetant du matériel respectueux de l'environnement comme du papier d'impression recyclé, du papier essuie-mains recyclé, en utilisant des produits verts et non toxiques pour le nettoyage des locaux.

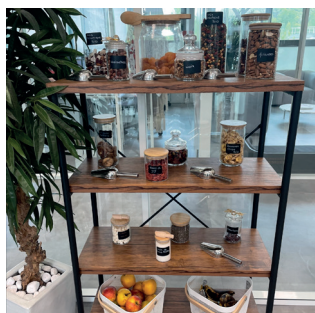
Nous avons mis en place la dématérialisation de l'ensemble de nos process internes comme les demandes de congés, la transmission des bulletins de salaire et l'envoi des courriers afin de réduire l'impact environnemental. Nous avons également dématérialisé le livret d'accueil suite à l'amélioration du parcours d'intégration des nouveaux collaborateurs.

2. Circuits courts et achats responsables :

L'ADN Nutravalia c'est aussi engager nos collaborateurs à consommer de façon raisonnée et à s'engager pour des causes qui nous tiennent à coeur :

Nous proposons à nos collaborateurs la livraison au bureau de paniers de fruits et légumes locaux par le biais de nos deux partenaires "Les Fruits de Sophia" et "Les paniers Locavores" situés tout près des locaux afin de favoriser le circuit court, la vente de produits responsables et locale. Un healthy bar composé de fruits secs, de fruits à coque est à disposition des salariés dans les deux cuisines.

Les produits sont commandés sur le site numéro 1 du bio en ligne.






OBJECTIF : OFFRIR UN ENVIRONNEMENT DE TRAVAIL SAIN ET PROPICE À L'ENGAGEMENT INDIVIDUEL ET COLLECTIF



L'importance de contribuer à la collectivité *(suite)*

3. Campagnes de sensibilisation et de solidarité :

Nutravalia s'est engagée en 2021 durant la pandémie mondiale de la Covid 19 en faisant des dons de plus de 67 000 repas alimentaires au Resto du Cœur afin d'aider les plus démunis.

En 2022, Nutravalia a collecté des dons de la part de nos salariés et des dons de produits Luxéol dans le cadre d'actions solidaires lors de la guerre en Ukraine.

La sensibilisation des collaborateurs fait partie intégrante de notre engagement et de notre rôle pour les accompagner au changement des comportements.

À l'occasion de Mars bleu, nous avons sensibilisé nos collaborateurs au dépistage des cancers colorectaux par le biais d'un mail informatif et d'affichages dans les locaux.

Pour la journée mondiale de la Terre le 22 avril 2022, les collaborateurs ont reçu un mail de sensibilisation au covoiturage et aux bénéfices apportés pour la planète mais aussi pour les salariés.



Nos objectifs pour les années à venir

Nutravalia s'inscrit dans une démarche durable et pérenne au travers d'actions concrètes, humaines et sociales.

Nous nous sommes engagés à participer à la journée mondiale, World Clean Up organisée en septembre 2022, pour nettoyer les plages de notre région.

Nous avons pour projet de mettre en place une journée solidaire de don du sang en partenariat avec l'Hôpital Arnault Tzanck à Mougins et la fédération française de don du sang.

Pour les fêtes de Noël 2022, la direction prévoit de faire des dons de cadeaux aux enfants hospitalisés et d'impliquer les collaborateurs à ce projet.



 **Nutravalia**

NUTRAVALIA - SAS au capital de 1 222 703,69 €
45 allée des Ormes – E Space Park Bâtiment B – 06250 Mougins
Tel : +33 (0)4 93 12 33 90 – Email : contact@nutravalia.com – Web : www.nutravalia.com
SIRET 793207952 RCS Cannes - TVA Intra FR80 793207952

*Adoptez l'éco-attitude !
N'imprimez ce document que si c'est nécessaire.*

